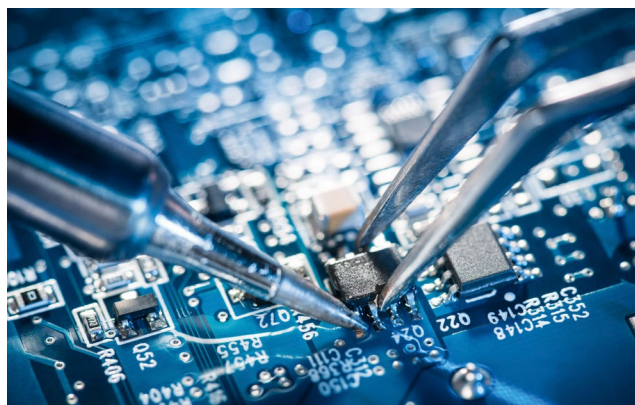




**Euro-Impex Marketing Sp. z o.o.**, ul. Surzyskiego 16A, 30-721 Kraków  
tel. 12 421 95 51, 12 417 16 50, handlowy@euroimpex.krakow.pl, www.euroimpex.krakow.pl



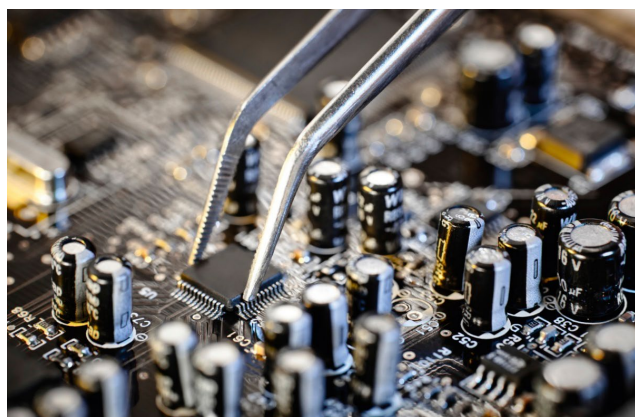
### O FIRMIE

Euro-Impex Marketing Sp. z o.o. działa na polskim rynku od 1992 r. Od ponad trzydziestu lat jesteśmy dystrybutorem automatyki oraz komponentów elektronicznych. Przez ten czas stworzyliśmy wizerunek naszej firmy jako profesjonalnej, rzetelnej oraz szybko obsługującej klientów. Nasi pracownicy to wykwalifikowani inżynierowie sprzedaży z zakresu elektroniki, automatyki, mechaniki i elektrotechniki.



### OFEROWANE PRODUKTY

Nasza oferta obejmuje szeroki zakres produktów ponad 2500 dostawców z całego świata (obecnie ponad 900 tys. pozycji katalogowych) – szczególnie produktów trudno dostępnych i nietypowych. Od dwudziestu lat specjalizujemy się także w stałym zaopatrzeniu odbiorców przemysłowych w komponenty do produkcji oraz w ich konfekcjonowaniu wg specyfikacji klientów – w tym także wykonujemy specjalistyczne montaż. Z myślą o utrzymaniu najwyższych

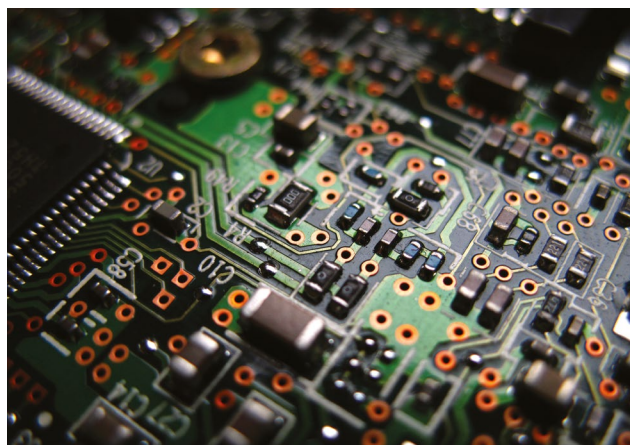


standardów obsługi klientów od 2009 r. posiadamy NATOWSKI KOD Podmiotu Gospodarki Narodowej oraz wdrożyliśmy system zarządzania jakością ISO 9001:2015, wraz z niektórymi elementami systemu IATF (International Automotive Task Force). Naszym standardem obsługi jest także bezpośrednia konsultacja inżynierska. Będzie nam bardzo miło sprostać Państwa wymaganiom i oczekiwaniom. Chętnie także podejmiemy wszelką współpracę, która umożliwi zaspokojenie Państwa bieżących potrzeb.

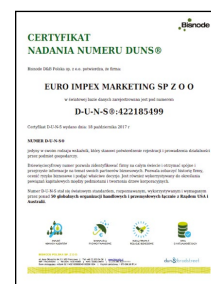
### OBŚLUGA KLIENTA

Miło nam poinformować, że jesteśmy wyłącznym dystrybutorem marki ATAM (złącza produkcyjne). Ponadto współpracujemy z czołowymi dostawcami z Europy i Stanów Zjednoczonych. W naszej ofercie znajdują Państwo także produkty z katalogu firm RS Components, Farnell, Buechi, Poppelmann, Hummel, Binder, Mouser, Digi-Key, HI-TECH RESISTORS, Belden, OEM i wiele innych. Co rok doskonalimy naszą współpracę z dostawcami o zasięgu międzynarodowym. Przeprowadzamy także analizę strategii zakupów ze względu na redukcję kosztów obsługi dostaw. Najważniejszym czynnikiem jest jednak kontrola wszystkich produktów, realizowana przez specjalną komórkę Kontroli Jakości w EIM w oparciu o wzorniki, procedury montażu, instrukcje SOP, PPAP, Plany Kontroli oraz analizę FMEA. Procedury te są gwarantem najwyższej jakości dostarczanych towarów.

Szczegółowe informacje dotyczące dostępności znajdują się na naszej stronie [euroimpex.krakow.pl](http://euroimpex.krakow.pl) – można je też uzyskać telefonicznie w dziale handlowym.



### CERTYFIKATY I REKOMENDACJE



## Zakres działalności:

- regulatory i urządzenia sterujące
- czujniki, detektory, wskaźniki
- separatory galwaniczne
- urządzenia kontroli i regulacji przepływu
- bezpieczniki
- przekaźniki prądu i czasowe
- rezystory i potencjometry
- kondensatory
- układy półprzewodnikowe, konwertery, drivery
- układy półprzewodnikowe dyskretne
- układy mikroprocesorowe
- układy półprzewodnikowe logiczne
- układy półprzewodnikowe pamięci
- układy półprzewodnikowe, regulatory
- układy półprzewodnikowe audio-video
- układy scalone i podzespoły optoelektroniczne
- diody świecące, wyświetlacze LED i LCD
- zasilacze elektryczne
- elektryczne urządzenia i akcesoria testujące
- kable i przewody
- elementy indukcyjne, transformatory
- filtry sieciowe elektryczne
- silniki krokowe, silniki AC/DC, przekładnie
- złącza zaciskowe
- złącza wielopolowe
- złącza koncentryczne
- złącza elektryczne
- złącza testujące
- systemy audio-video
- wyłączniki i przełączniki elektryczne
- liczniki
- baterie i ładowarki
- sprzęt i akcesoria komputerowe
- sieci, akcesoria telefoniczne
- mierniki wielkości nieelektrycznych
- generatory sygnałowe
- oscyloskopy, multimetry
- urządzenia i akcesoria laboratoryjne
- wzorce i urządzenia kalibrujące
- termometry
- lampy, akcesoria i produkty oświetleniowe
- produkty sygnalizacyjne i dźwiękowe
- zasilacze awaryjne UPS
- układy zabezpieczające maszyn i urządzeń
- alarmy i produkty ochrony mienia
- akcesoria fotograficzne
- podstawki, radiatory
- osprzęt lutowniczy
- wentylatory i elementy nawiewowe
- urządzenia i podzespoły grzejne
- elementy antywibracyjne
- łożyska i tuleje
- pasy i elementy transmisyjne
- koła i elementy toczne
- narzędzia tnące
- produkty ochrony BHP
- produkty antystatyczne
- materiały produkcyjne
- śruby, wkręty i elementy mocujące
- narzędzia ręczne i mechaniczne
- przewody i urządzenia hydrauliczne
- podzespoły, złącza i akcesoria pneumatyczne
- urządzenia i narzędzia do obróbki materiałów
- materiały konstrukcyjne, blachy, rury, profile
- produkty cierne
- obudowy do urządzeń, pojemniki, walizki
- taśmy przemysłowe i samoprzylepne
- akcesoria czyszczące

Wykonania specjalne dla  
naszych Klientów

[SPRAWDŹ>](#)



Dlaczego warto nas wybrać?

OPTIMALIZACJA  
ZAKUPÓW

SYSTEMY JAKOŚCI  
ISO 9001

PROJEKTOWANIE  
I MONTAŻ

SZYBKA  
DOSTAWA

WSPARCIE  
TECHNICZNE

UTRZYMANIE  
RUCHU

MODYFIKACJE  
PRODUKTÓW

DOSTAWY  
PRODUKCYJNE

STOK  
MAGAZYNOWY



Dowiedz się więcej o Euro Impex Marketing

[O firmie >](#)

**NASZA NOWA STRONA Z PRODUKTAMI**  
**[www.euroimpex.krakow.pl](http://www.euroimpex.krakow.pl)**