



Essemtec Polska, ul. Wrzeciono 16/24, 01-961 Warszawa,
tel. 661 922 962, sales-poland@essemtec.com, www.essemtec-polska.com

O FIRMIE

Essemtec Polska to lokalne przedstawicielstwo czołowego szwajcarskiego producenta urządzeń do montażu SMD – Essemtec AG. Essemtec od 1991 roku projektuje, produkuje i sprzedaje maszyny i sprzęt technologiczny do wszystkich procesów w przemyśle elektronicznym, takie jak: drukarki, dyspensery, automaty pick & place, sprzęt do lutowania podzespołów. Ręczne, półautomatyczne oraz w pełni automatyczne systemy produkcyjne dostępne są zarówno dla potrzeb prototypowania urządzeń, jak i do dużej skali produkcji masowej. Asortyment dostępnych produktów obejmuje również systemy transportu płytek, szafy do przechowywania, oprogramowanie do planowania, symulacji i optymalizacji dokumentacji produkcji. Firma posiada też globalną sieć serwisową oraz wsparcia technicznego. Wszystkie urządzenia firmy Essemtec skonstruowane są tak, aby uczynić produkcję jak najbardziej elastyczną. Bazując na maszynach Essemtec, producenci mogą w prosty sposób zmieniać profil i wytwarzane urządzenia z jednego na drugie, wykorzystując do maksimum wydajność maszyn i zyskując cenny czas.

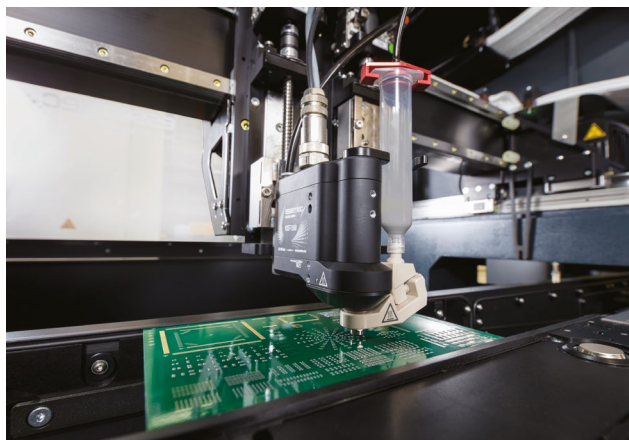
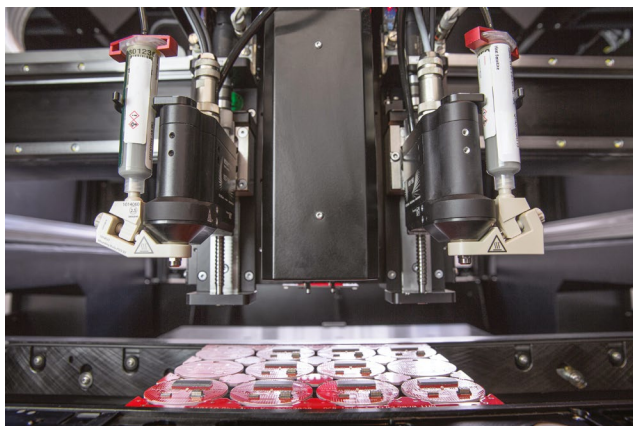
Essemtec – Twój dostawca systemów pod klucz!

OFEROWANE PRODUKTY

Essemtec Polska oferuje klientom kompletne rozwiązania systemów produkcyjnych do wytwarzania w technologii SMT, w tym drukarki, dyspensery, automaty pick & place, piece do lutowania rozpliwowego, systemy przechowywania podzespołów, urządzenia do manipulowania i transportu w produkcji i oprogramowanie. Klienci współpracujący z firmą Essemtec mają dostęp do wiedzy technologicznej, kompleksowej oferty pochodzącej od jednego czołowego dostawcy, co zapewnia znaczne korzyści finansowe dla klientów i oszczędność czasu. Oparcie się na liderze rynku i jego kompleksowej ofercie zapewnia też najlepszą jakość technologii.

ARCHERFISH – NAJNOWSZE ROZWIĄZANIE ESSEMTEC. DYSPENSER, JET ORAZ AUTOMAT W JEDNYM

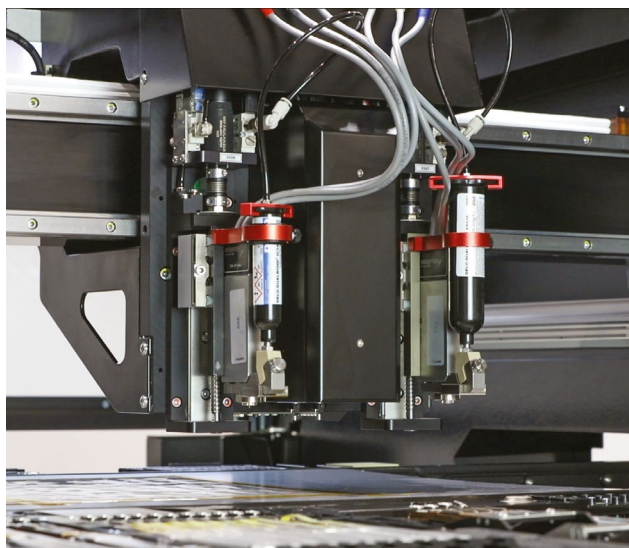
Każdy, kto pracuje w środowisku produkcji elektronicznej, codziennie mierzy się z różnymi wyzwaniami. Na tym szybko zmieniającym się rynku zmienia się również sposób konstruowania płytek PCB. Należy znacznie skrócić czas wprowadzenia produktu na rynek, obniżyć koszty dzięki inteligentniejszym narzędziom produkcyjnym, mniejszym rozmiarom partii, nieoczekiwanym wyzwaniom



produkcyjnym w codziennej działalności oraz różnego rodzaju innym trudnościom.

Strategie radzenia sobie z trendem są następujące:

- optymalizacja zmiany produkcji,
- zmniejszenie złożoności procesu,
- połączenie różnych procesów,
- szybkie rozwiązania nieoczekiwanych problemów,
- automatyzacja gospodarki materiałowej,
- minimalizacja ingerencji człowieka w produkcję,
- inteligentne wsparcie oprogramowania w całym łańcuchu produkcyjnym,
- nowe technologie produkcyjne i nie tylko.



Essemtec już teraz wdraża na rynek rozwiązanie Archerfish. Pozwala ono stawić czoło przyszłym wyzwaniom za pomocą połączenia różnych procesów, takich jak: dozowanie pasty/kleju typu JET, dozowanie standardowe oraz montaż komponentów na jednej unikalnej platformie. Archerfish pozwala na maksymalną integrację różnych procesów, zwiększa elastyczność procesu produkcyjnego oraz pozwala zdecydowanie szybciej zareagować na powstałe problemy i potrzeby produkcyjne.